



中华人民共和国国家标准

GB/T 25637.1—2010/ISO 18650-1:2004

GB/T 25637.1—2010/ISO 18650-1:2004

建筑施工机械与设备 混凝土搅拌机 第1部分:术语与商业规格

Building construction machinery and equipment—Concrete mixers—
Part 1: Vocabulary and general specifications

(ISO 18650-1:2004, IDT)

中华人民共和国
国家标准
建筑施工机械与设备 混凝土搅拌机
第1部分:术语与商业规格
GB/T 25637.1—2010/ISO 18650-1:2004

*
中国标准出版社出版发行
北京复兴门外三里河北街16号
邮政编码:100045
网址 www.spc.net.cn
电话:68523946 68517548
中国标准出版社秦皇岛印刷厂印刷
各地新华书店经销

*
开本 880×1230 1/16 印张 1.75 字数 44 千字
2011年2月第一版 2011年2月第一次印刷

*
书号:155066·1-41531 定价 27.00 元

如有印装差错 由本社发行中心调换
版权专有 侵权必究
举报电话:(010)68533533



GB/T 25637.1-2010

2010-12-01 发布

2011-03-01 实施

中华人民共和国质量监督检验检疫总局
中国国家标准化管理委员会 发布

目 次

前言	I
1 范围	1
2 规范性引用文件	1
3 术语和定义	1
4 混凝土搅拌机基本构造	3
4.1 自落式搅拌机的基本构造	3
4.2 强制式搅拌机的基本构造	3
5 商业规格	3
5.1 搅拌机的基本性能	3
5.2 混凝土搅拌机的尺寸特性	5
5.3 特定类型混凝土搅拌机的特性	5
附录 A (资料性附录) 混凝土搅拌机结构和尺寸特性的图例	9

前 言

GB/T 25637《建筑施工机械与设备 混凝土搅拌机》分为 2 个部分：

- 第 1 部分：术语与商业规格；
- 第 2 部分：搅拌性能检验程序。

本部分为 GB/T 25637 的第 1 部分。

本部分等同采用 ISO 18650-1:2004《建筑施工机械与设备 混凝土搅拌机 第 1 部分：术语与商业规格》(英文版)。

本部分等同翻译 ISO 18650-1:2004。

为了便于使用,本部分做了下列编辑性修改：

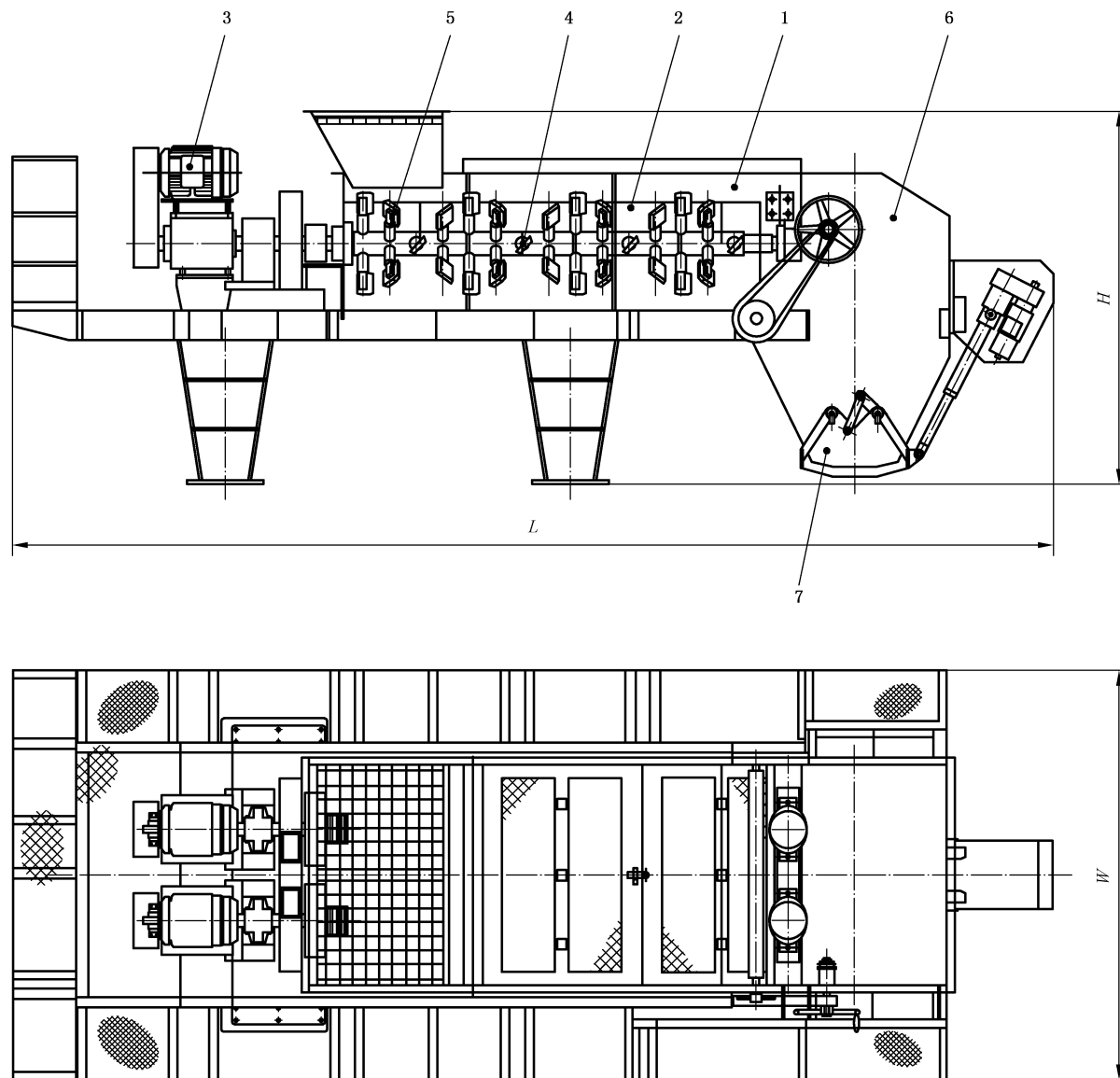
- a) “ISO 18650-1 的本部分”一词改为“GB/T 25637 的本部分”；
- b) 删除 ISO 18650-1:2004 的前言；
- c) 对于 ISO 18650-1:2004 引用的国际标准已等同采用为我国国家标准,本部分引用我国的这些国家标准代替对应的国际标准(见本部分第 2 章)；
- d) 由于本部分未出现 ISO 18650-1:2004 的参考文献所列的文件,因此将其删除；
- e) 对于 ISO 18650-1:2004 原文的编辑性错误,经与 ISO/TC 195/SC 1 秘书处联系确认,本部分做了如下修改：
 - 1) 5.3.3.1c) 中的后两项的二级列项“有关尺寸参看 5.2 条以及图 A.8 和 A.10 2)”和“选配件：进料斗总成、整机支撑架、流量计供水装置(包括滤网和停止阀)、体积计量式供水装置和水泥、骨料称量装置。”改为一级列项,即列为 d) 和 e) 项；
 - 2) 3.11 的定义改为“额定容量等于干搅拌物料容量 V_d 或预拌混凝土 V_p 的容量”；
 - 3) 图 A.4 作业状态长度 L_0 尺寸界限标错,右侧尺寸界限改为与 L_1 相同。

本部分由中国机械工业联合会提出。

本部分由全国建筑施工机械与设备标准化技术委员会(SAC/TC 328)归口。

本部分负责起草单位：北京建研机械科技有限公司、江苏徐州工程机械研究院、深圳市华测检测有限公司、北京建筑机械化研究院。

本部分主要起草人：李静、吴凌云、郭冰、孟庆勇、蒋慧、李波。



说明：

- 1——搅拌槽；
- 2——衬板；
- 3——驱动装置；
- 4——搅拌轴与搅拌臂；
- 5——搅拌叶片；
- 6——出料斗；
- 7——出料门。
- L ——总长；
- W ——总宽；
- H ——总高。

图 A.16 双卧轴连续式混凝土搅拌机